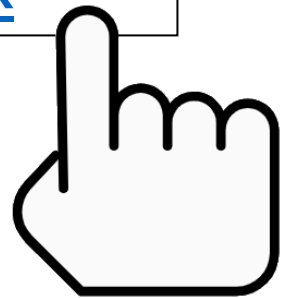


MitVand – kom godt i gang

BRUGSVEJLEDNING

<https://MitVand.askov-vand.dk>



Brug for hjælp?

Få hjælp til **kodeord** og **forbruger nummer**
Kontakt:

Vandværkernes EDB service
75 39 32 55 eller post@vand-edb.dk



Få overblik over dit vandforbrug

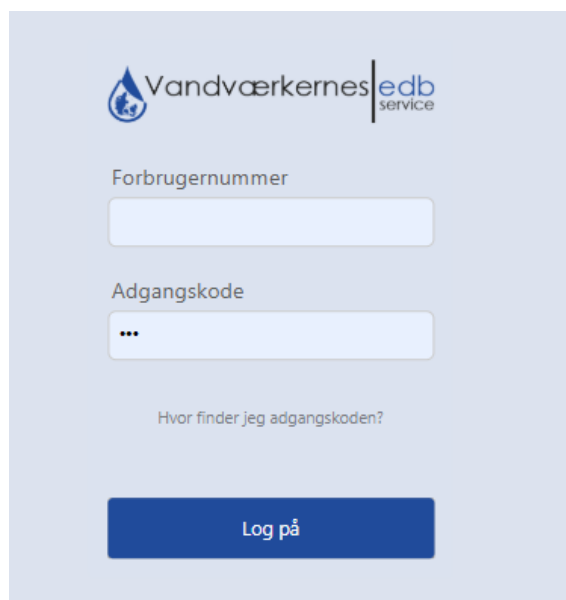
MitVand giver tryghed og overblik over dit vandforbrug.

FORDELE

- **Overblik over din ejendoms vandforbrug, pr. dag, uge, måned, år**
- **Mulighed for at tilmelde dig en alarmservice,**
som giver dig besked, hvis der er mistanke om enten brud eller
utæthed på din vandinstallation
- **Muligheder modtage hurtig information ved drift forstyrrelser**
- **Ved årsafregning vil din måler blive fjernaflæst,**

Sådan logger du ind

For at få adgang til disse fordele skal du først klikke ind på MitVand.askov-vand.dk, hvor du har mulighed for at logge ind med dit forbrugersnummer og kodeord



Log ind med dit forbrugersnummer:

Du kan finde dit forbrugersnummer på din seneste regning

Du vil blive bedt om at oprette en personlige kode

1. gang du logger ind, benyttes den 3 ciffer kode som er anført på regningen.

AUGUST BETALES DETTE BELØB VEDR. AFTALENR 702016071
VANDVÆRKERNES EDB SERVICE TLF 75393255 921400165
SE-NR: 26395615 Askov Vandværk
Fakturadato: 05-07-2022
Deres forbrugernr. er 00000092
www.tastselv-vand.dk
Kode: 957

0400 0400 BETALINGSOVERSIGT

1. AUGUST 2022
SIDE 2

OVERFØRT FRA FORRIGE SIDE 3.187,00

2. AUGUST BETALES DETTE BELØB VEDR. AFTALENR 702056071 630,55
VANDVÆRKERNES EDB SERVICE TLF 75393255 921400165
SE-NR: 26395615 Askov Vandværk
Fakturadato: 05-07-2022
Deres forbrugernr. er 00000092
www.tastselv-vand.dk
Kode: 957

Måler	Aflæsning	Aflæsning	Forbrug
Hovedmåler			
957			124

som dækker perioden 01/07-2022 - 31/12-2022
foretaget på grundlag af et forventet forbrug

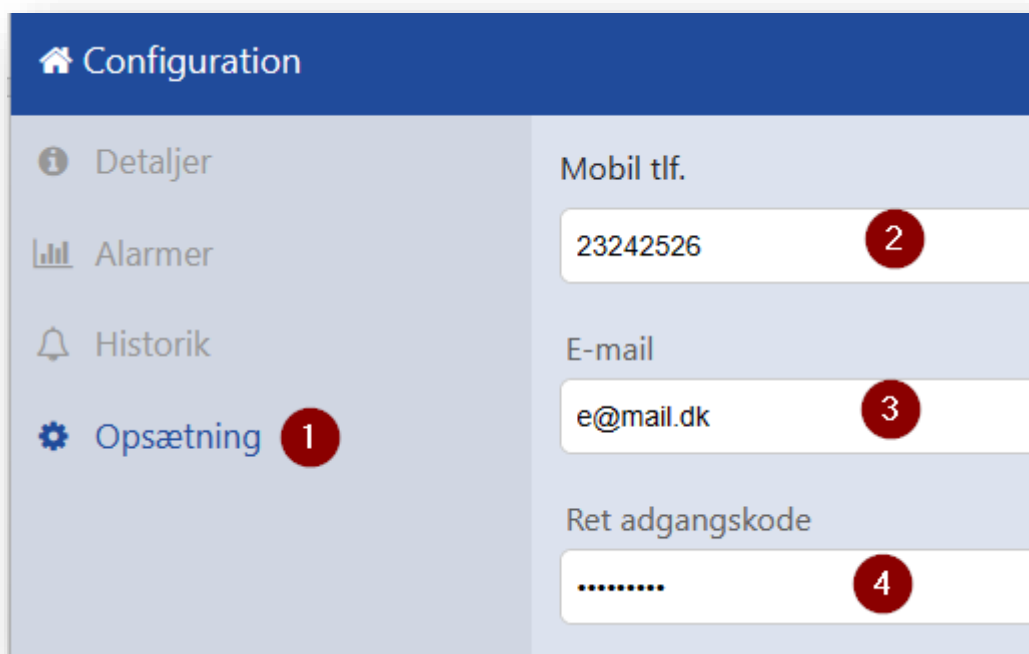
	Antal	Sats	Ialt DKK
0,5	95,00		47,50
62 m ³	1,00		62,00
sgsført vand	62 m ³	6,37	394,94
		25,00	126,11
			630,55

Ialt DKK 630,55
630,55

Indeforhold hos Askov vandværk behandles en
rsninger om dig og dit forbrug. Du
rom og dine rettigheder i den gældende
ik, som du finder på www.vand-edb.dk
under fanebladet Om edb-service

Indtast dine kontakt informationer

Efterfølgende brug af portalen, kræver at du registrerer dig med email og mobil nr, det er også disse kontakt oplysninger som benyttes, ved lækage alarmer, og ved lukke varsler

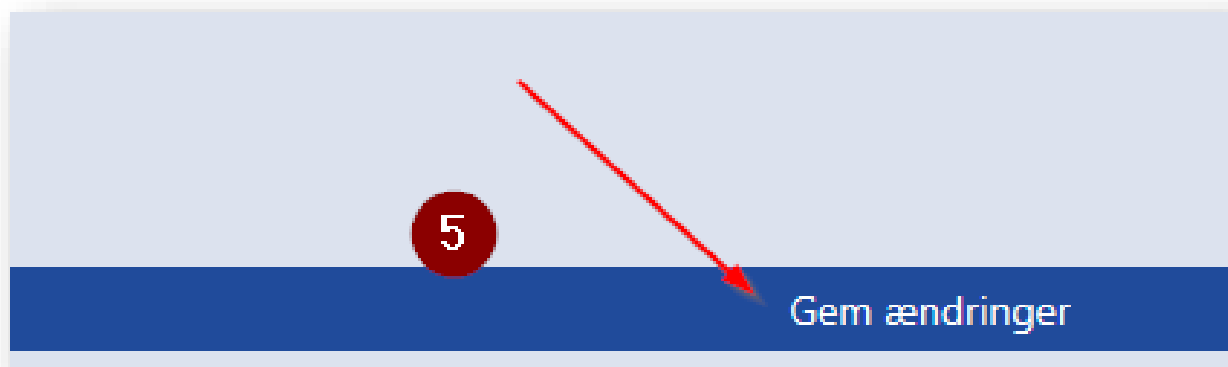


The screenshot shows a 'Configuration' page with a sidebar on the left and a main content area on the right. The sidebar contains four menu items: 'Detaljer', 'Alarmer', 'Historik', and 'Opsætning'. The 'Opsætning' item is highlighted with a red circle containing the number '1'. The main content area has three sections: 'Mobil tlf.' with a text input field containing '23242526' and a red circle with '2'; 'E-mail' with a text input field containing 'e@mail.dk' and a red circle with '3'; and 'Ret adgangskode' with a password input field containing '.....' and a red circle with '4'.

Tryk på "Gem ændringer" i bunden af skærmen.



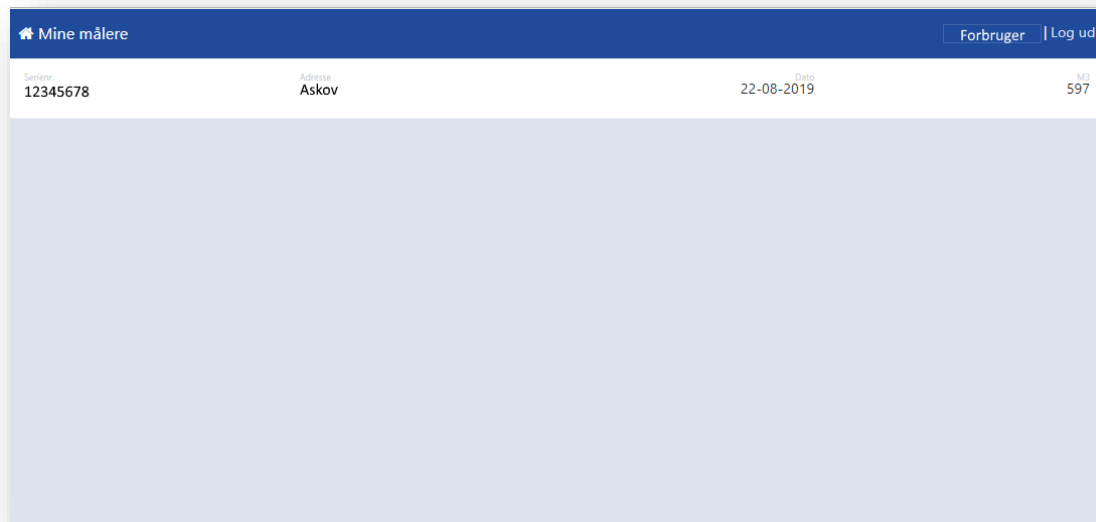
Hvis du benytter en IPAD, kan skærm tastaturet skjule for denne knap!



Mine målere

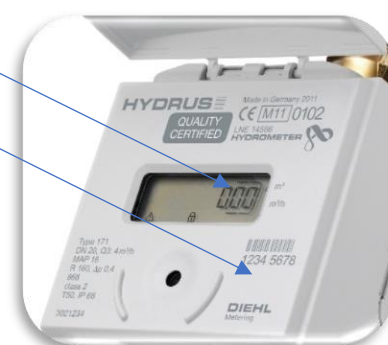
På den første side kan du se dine måler,
Her vil der normalt kun være en måler

Helt til højre 1 kan den aktuelle måler stand aflæses.



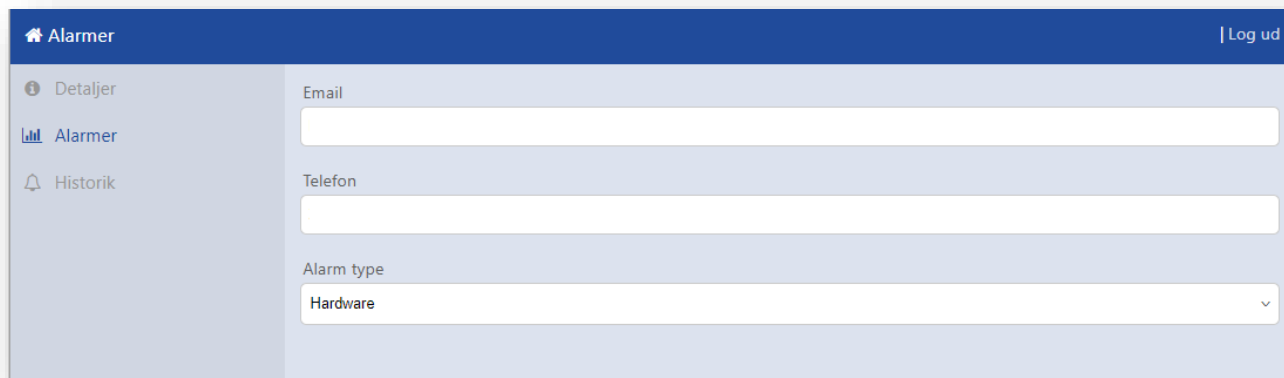
Måler detaljer

Under måler detaljer kan aktuelle målstand aflæses (m3),
forbrug siden forrige aflæsning, (normalt 1 dag)
Adresse samt serienummer på måleren



Alarmer

Det er muligt at modtage en alarm direkte via mail og SMS.



The screenshot shows a web interface for configuring alarms. The header is dark blue with the text 'Alarmer' and a 'Log ud' button. A sidebar on the left contains three items: 'Detaljer' (with an information icon), 'Alarmer' (with a bar chart icon), and 'Historik' (with a bell icon). The main content area is light blue and contains three sections: 'Email' with a text input field, 'Telefon' with a text input field, and 'Alarm type' with a dropdown menu showing 'Hardware'.

Alarm typer

Det findes 2 alarm typer "Hardware" og "Software"

Hardware: Denne type passer bedst til en normal husstand, den fungerer med hjælp af en intern alarm i selve måler, som udløses hvis måler ikke har stået stille i 24 timer.

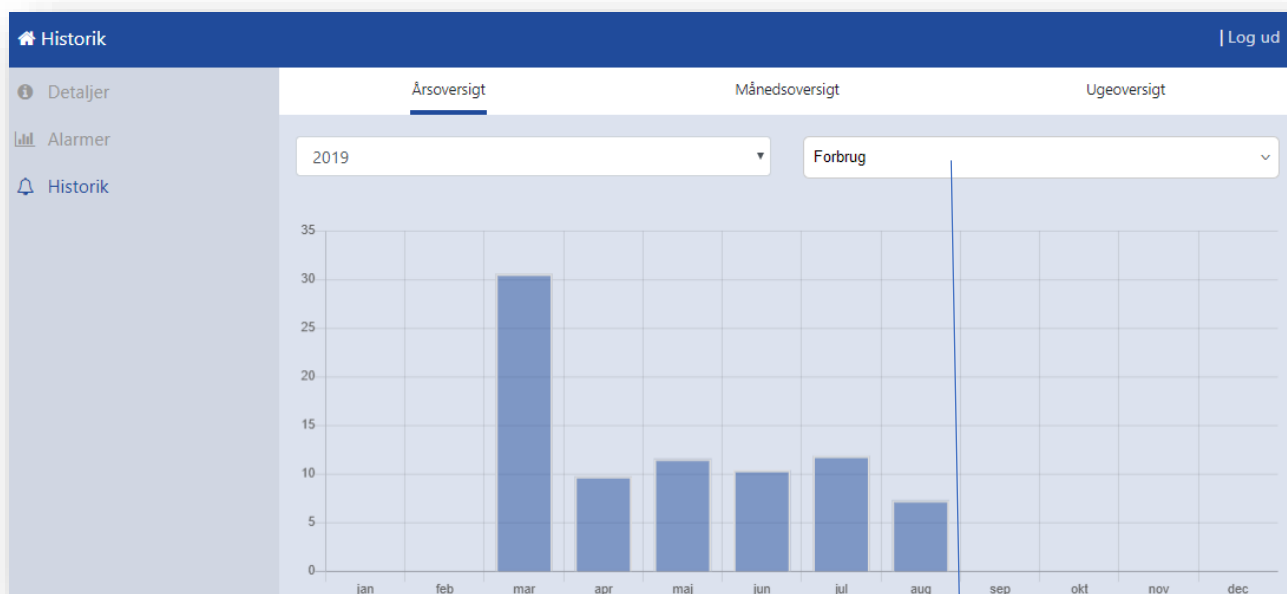
Software: Denne type kan benyttes hvis hardware alarm udløses ofte – dette kan ske hvis måleren der er mange lejemål som samme måler, som kan medfører mange "falske" hardware alarmer.

Logikken til at sende software alarm er:

1. Der stilles en krav at det skal være minimum 3 aflæsning i de sidste 60 dage, og den sidste SKAL være fra i går
2. Her beregnes gennemsnitligt forbrug mellem sidste og næst sidste aflæsning (det taget stilling, hvis der er mere end 1 dag imellem).
3. Så beregnes det gennemsnitlig forbrug mellem næst sidste aflæsning og den ældste (60 dage tilbage).
4. Hvis forbrug fra pt. 2 højere end angivet procenttal, så triggeres alarm (angivet procenttal fra tast selv siden skal være over 0 % før systemet gør noget)

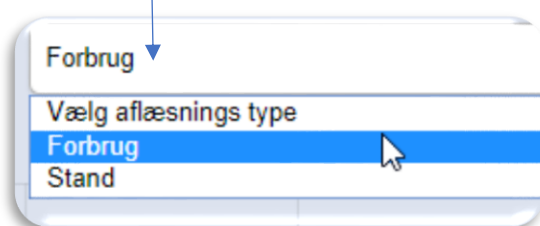
Historik

Her kan forbruget aflæses pr år, måned eller uge



Aflæsnings type Forbrug: antal m3 pr dag/uge/måned

Aflæsnings type Stand: er målerstanden i m3



Nb: Der kan forekomme udfald i aflæsninger via antenne af forskellige årsager, langt de fleste målere bliver aflæst mindst en gang om dagen, hvis der er "huller" i diagrammet under ugeoversigten, er det pga. en eller flere aflæsning som mangler

Dit ansvar:

Den fjernaflæste vandmåler aflæser forbrugsdata, og sender dem direkte til "MitVand" portalen

Det er dit eget ansvar, at kontrollere, at fjernaflæsningen passer.

Du opfordres til selv at aflæse din vandmåler – På den måde kan du kontrollere din årsopgørelse.

Skulle der være uoverensstemmelse mellem det fjernaflæste forbrug og det forbrugstal, der står i displayet på måleren skal du kontakte Askov Vandværk

Måleren har indbygget lækageovervågning, ved lækage **kan** der sendes en mail/sms

hvis der er indtastet en mail / Mobil nummer under "Alarmer",

det er **dit** ansvar at indtaste og vedligeholde disse kontakt informationer.

Bemærk:

"MitVand" lækage alarm funktion er kun en service til forbrugerne

Askov Vandværk er på ingen måde ansvarlig for om disse alarmer bliver afsendt eller modtaget.

Det er til enhver tid er forbrugeren, der har ansvar for at kontrollere sin vandmåler og opdage lækage.



Yderligere oplysninger

Hvis du skulle have spørgsmål, være i tvivl om noget, er du altid velkommen til at kontakte os, så vil vi hjælpe dig så godt og hurtigt, vi kan.

Måler brønden

Din vandmåler er placeret i en måler brønd i skel. Foruden måleren, er stophanen også placeret her



Brønden skal være konstant tilgængelig. Den må under ingen omstændigheder tildækkes af jord, græs, fliser el.lign.