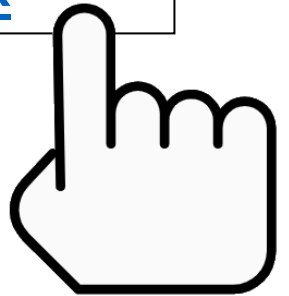


MitVand – kom godt i gang

BRUGSVEJLEDNING

<https://MitVand.askov-vand.dk>



Få overblik over dit vandforbrug

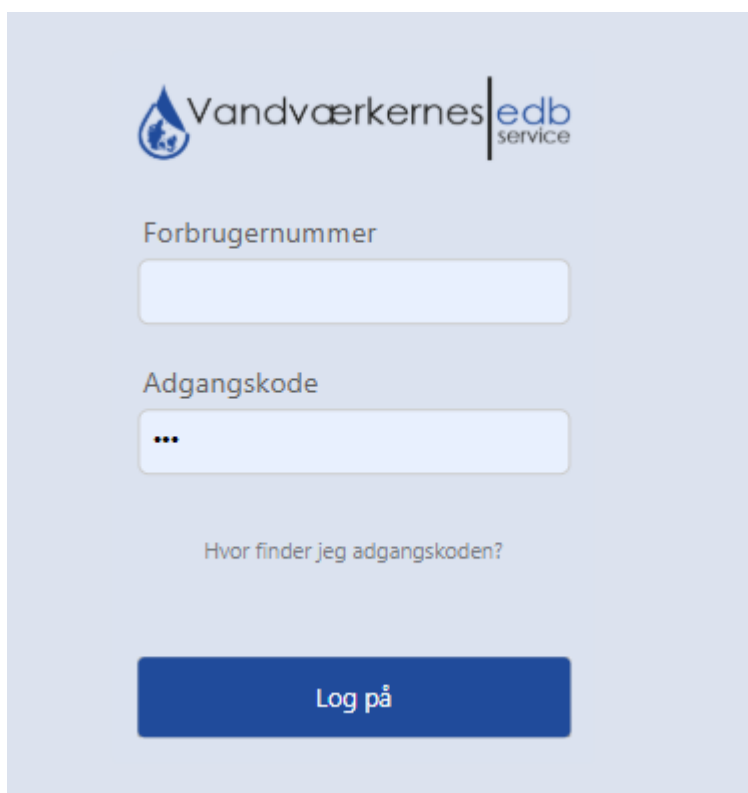
MitVand giver tryghed og overblik over dit vandforbrug.

FORDELE

- **Overblik over din ejendoms vandforbrug, pr. dag, uge, måned, år**
- **Mulighed for at tilmelde dig en alarmservice,**
som giver dig besked, hvis der er mistanke om enten brud eller
utæthed på din vandinstallation
- **Muligheder modtage hurtig information ved drift forstyrrelser**
- **Ved årsafregning vil din måler blive fjernaflæst,**

Sådan logger du ind

For at få adgang til disse fordele skal du først klikke ind på MitVand.askov-vand.dk, hvor du har mulighed for at logge ind med dit kundenummer og kodeord



Vandværkernes | edb
service

Forbrugernummer

Adgangskode

[Hvor finder jeg adgangskoden?](#)

Log på

Log ind med dit forbrugernummer:

Du kan finde dit forbrugernummer og adgangskode i dit velkomstbrev.

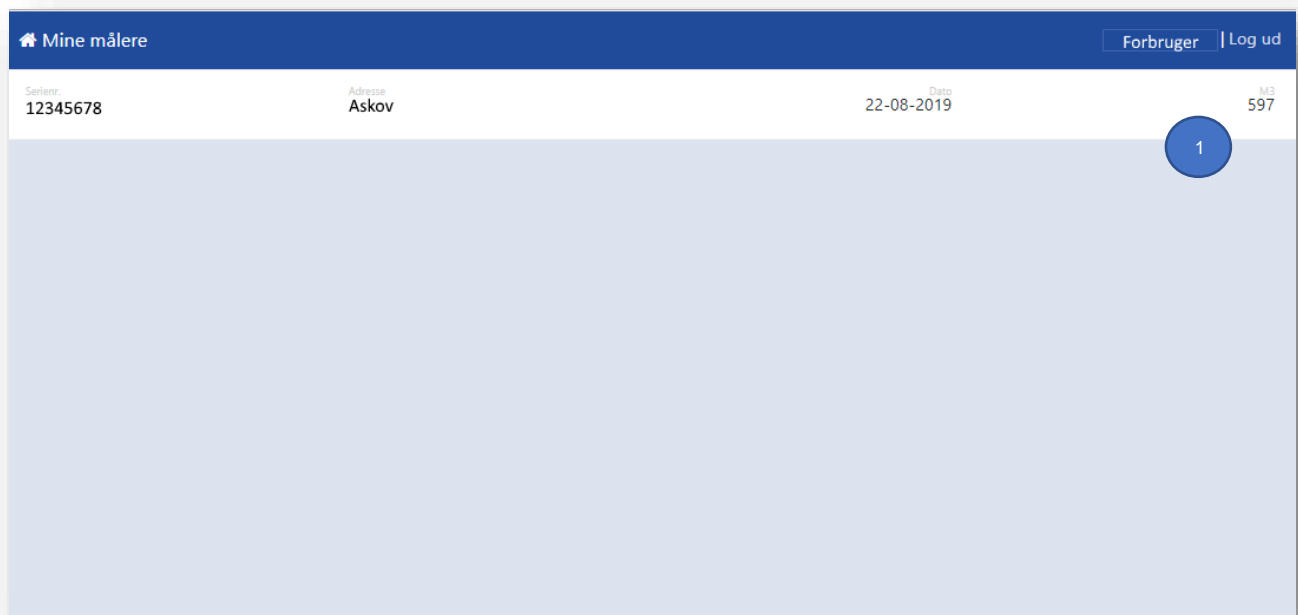
Glemte forbrugernummer eller adgangskode!

Hvis du glemmer koden, kan du få hjælp ved at skrive til itteknik@askov-vand.dk

Mine målere

På den første side kan du se dine måler,
Her vil der normalt kun være en måler

Helt til højre  kan den aktuelle måler stand aflæses.



klik på linjen med måleren

Måler detaljer

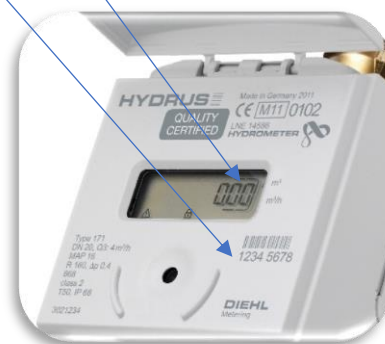
Under måler detaljer kan aktuelle målstand aflæses (m3),
forbrug siden forrige aflæsning, (normalt 1 dag)

Adresse samt serienummer på måleren

Måler detaljer | Log ud

- Detaljer
- Alarmer
- Historik

Måler id	113705
Placering	BR 0,6 SYD- 0,6 ØST
Adresse	Askov
M3	597
Forbrug (efter sidste måling)	0,4550
Serienummer	12345678



Alarmer

Det er muligt at modtage en alarm direkte via mail og SMS.

Indtast den E-mail og det mobil nummer som du ønsker at modtage alarm på.

The screenshot shows a web interface for configuring alarms. The header is dark blue with the text 'Alarmer' and a 'Log ud' link. A sidebar on the left contains three items: 'Detaljer', 'Alarmer', and 'Historik'. The main content area is light blue and contains three input fields: 'Email', 'Telefon', and 'Alarm type'. The 'Alarm type' field is a dropdown menu currently showing 'Hardware'.

Alarm typer

Det findes 2 alarm typer "Hardware" og "Software"

Hardware: Denne type passer bedst til en normal husstand, den fungerer med hjælp af en intern alarm i selve måler, som udløses hvis måler ikke har stået stille i 24 timer.

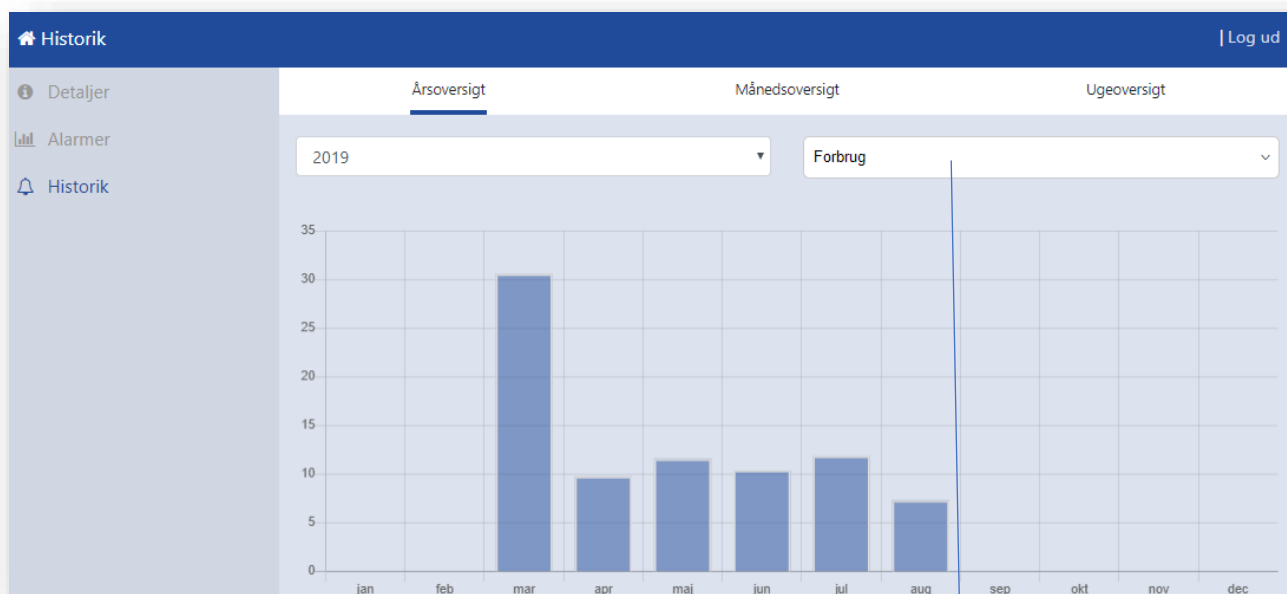
Software: Denne type kan benyttes hvis hardware alarm udløses ofte – dette kan ske hvis måleren der er mange lejemål som samme måler, som kan medfører mange "falske" hardware alarmer.

Logikken til at sende software alarm er:

1. Der stilles en krav at det skal være minimum 3 aflæsning i de sidste 60 dage, og den sidste SKAL være fra i går
2. Her beregnes gennemsnitligt forbrug mellem sidste og næst sidste aflæsning (det taget stilling, hvis der er mere end 1 dag imellem).
3. Så beregnes det gennemsnitlig forbrug mellem næst sidste aflæsning og den ældste (60 dage tilbage).
4. Hvis forbrug fra pt. 2 højere end angivet procenttal, så triggeres alarm (angivet procenttal fra tast selv siden skal være over 0 % før systemet gør noget)

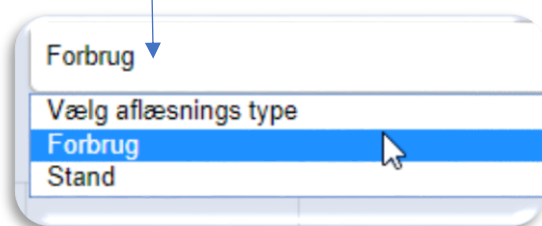
Historik

Her kan forbruget aflæses pr år, måned eller uge



Aflæsnings type Forbrug: antal m3 pr dag/uge/måned

Aflæsnings type Stand: er målerstanden i m3



Nb: Der kan forekomme udfald i aflæsninger via antenne af forskellige årsager, langt de fleste målere bliver aflæst mindst en gang om dagen, hvis der er "huller" i diagrammet under ugeoversigten, er det pga. en eller flere aflæsning som mangler

Dit ansvar:

Den fjernaflæste vandmåler aflæser forbrugsdata, og sender dem direkte til "MitVand" portalen

Det er dit eget ansvar, at kontrollere, at fjernaflæsningen passer.

Du opfordres til selv at aflæse din vandmåler – På den måde kan du kontrollere din årsopgørelse.

Skulle der være uoverensstemmelse mellem det fjernaflæste forbrug og det forbrugstal, der står i displayet på måleren skal du kontakte Askov Vandværk

Måleren har indbygget lækageovervågning, ved lækage **kan** der sendes en mail/sms

hvis der er indtastet en mail / Mobil nummer under "Alarmer", det er **dit** ansvar at indtaste og vedligeholde disse kontakt informationer.

Bemærk:

"MitVand" lækage alarm funktion og kun en service til forbrugerne Askov Vandværk er på ingen måde ansvarlig for om disse alarmer bliver afsendt eller modtaget.

Det er til enhver tid er forbrugeren, der har ansvar for at kontrollere sin vandmåler og opdage lækage.



Yderligere oplysninger

Hvis du skulle have spørgsmål, være i tvivl om noget, er du altid velkommen til at kontakte os, så vil vi hjælpe dig så godt og hurtigt, vi kan.